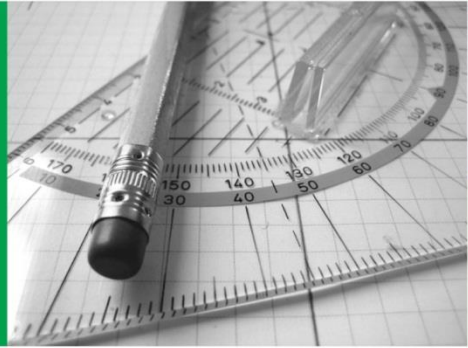


APPLIKATIONEN

ALLES AUS EINER HAND



LaseCPW - Positionsermittlung von Coils und Mulden auf Waggonen

LASE
Industrielle Lasertechnik GmbH



Allgemeine Merkmale:

- Automatische Be- und Entladung von Waggonen
- Genaue Coil- und Muldenpositionserfassung
- Produktschonendes Coilhandling
- Schnellere Umschlagszeiten
- Robuste Messtechnik
- Vermeidung von Beschädigungen
- Automatisches Brammenhandling ebenfalls möglich
- Nutzung der vorhandenen Strukturen

Z:-1.77977

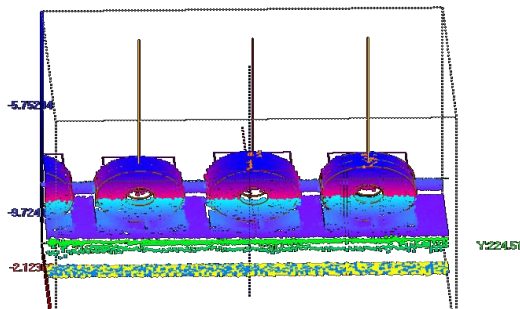


Abb. 1: 3D-Screenshot von Coils in der Schrägsicht

Z:-3.63612

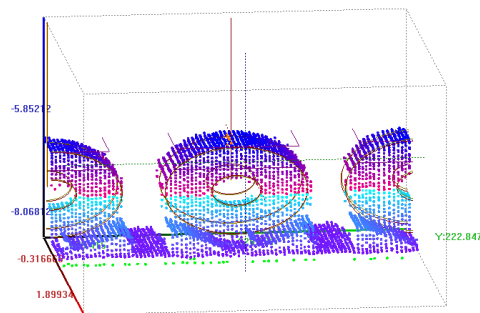


Abb. 2: 3D-Screenshot eines Coils in der Seitenansicht

Kurzbeschreibung:

Die komplette Messanlage mit der Bezeichnung **LaseCPW** besteht aus einem Laserscanner, der die Szenerie auf den Waggonen in Y- und Z-Achse vermisst (Katzfahrt- und Hub-Achse), einem Laser-Distanzmesser zur Kranpositionsermittlung (X-Achse) und einem Mess-PC zur Auswertung der Laser-Messdaten. Der Laserscanner wurde in einem Abstand von 4 m zur Mitte der Gleisstrasse am Kran angebracht. Mit den Messdaten ergibt sich ein 3-dimensionales Abbild der Szenerie auf den Waggonen.

Die Positionen der Coils und Mulden werden vor dem Be- oder Entladen durch eine Vermessungsfahrt ermittelt. Dabei fährt der Kran mit konstanter Geschwindigkeit von 0,5 m/s über den gesamten eingefahrenen Zug. In dieser Zeit werden vom Mess-PC die Rohdaten der Lasersysteme eingelesen.

Nach dem Abschluss der Messfahrt beginnt die Ermittlung der Coil- und Muldenpositionen, wobei die Messdaten vorab durch Filter extrahiert werden. Das Messergebnis (Positionen aller Coils in X-, Y- und Z-Richtung) wird an die Kran-SPS gesendet und diese schickt die Positionsdaten weiter an das Lagerverwaltungssystem.

Mit Hilfe der Coilpositionsdaten kann das Lagerverwaltungssystem danach die Fahraufträge für den Automatikkrane generieren.

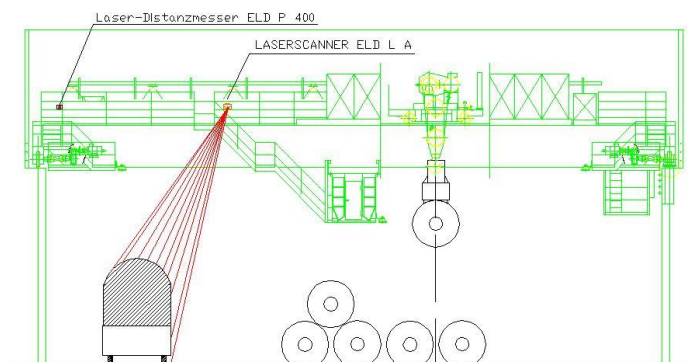


Abb. 3: Installationspunkte und Coil-Positionierung

LASE - gebündelte Kompetenz!

Die LASE GmbH ist ein Systemhaus für Laser-Messtechnik und bietet im Bereich industrieller Laser-Technologie und Bildverarbeitung ein breites Spektrum an Sensorik und Systemlösungen.

Mit unserem umfangreichen Produktspektrum, ob 1D- , 2D- oder 3D Laser-Messsystemen, der Bildverarbeitung, unserem CEWS -Application Framework oder schlüsselfertigen Messanlagen, stehen wir Ihnen als professioneller Partner zur Seite.



**Kompetenz, Erfahrung und Kreativität
machen uns zum idealen Partner.**

DASTEC S.R.L.

Representantes / Distribuidores Exclusivos

— Argentina

Tel: (+54 11) 5352 2500

Email: info@dastecsrl.com.ar

Web: www.dastecsrl.com.ar

KONTAKT



LASE GmbH Industrielle Lasertechnik
Am Schornacker 59
D-46485 Wesel
Tel.: 0281 / 95990-0
Fax: 0281 / 95990-111
E-Mail: info@lase.de
Internet: www.lase.de